

Répertoire Opérationnel des Ressources



Temps d'échange avec les Centres de Ressources Territoriaux (CRT)

Jeudi 12 Mars 2026 – 16h00



ORDRE DU JOUR

PRESENTATION DU ROR POUR LES CRT – MARS 2026

A | Introduction

B | Présentation générale du Répertoire Opérationnel des Ressources (ROR)

C | **Démonstration** : description des unités CRT dans le ROR

D | Questions/Réponses

E | En conclusion : campagne de description dans le ROR des CRT : les points-clés



A. Introduction

Introduction - Enjeux

Le ROR pour répondre à plusieurs besoins autour des CRT



ETABLISSEMENT HOSPITALIER

Sortie d'hospitalisation :

Organiser la prise en charge d'une personne âgée en perte d'autonomie et désirant le maintien à domicile.

Disposer d'un contact du CRT.



COORDINATEUR DE PARCOURS :

S'assurer de la bonne visibilité du CRT dans les outils numériques du quotidien (ex. *dossier de coordination Santélien*)



DIRECTRICE D'UN EHPAD PORTEUR :

Faire connaître le CRT porté par l'établissement, sur les volet 1 et volet 2 (offre, spécificités, activité), auprès des acteurs du territoire



EQUIPE PLURI-PROFESSIONNELLE INTERVENANT AU DOMICILE :

Faire figurer la composition et la zone d'intervention de l'équipe du CRT (*accompagnement renforcé - volet 2*)

B. Présentation générale du ROR

Qu'est-ce que le ROR ?

Répertoire **O**opérationnel des **R**essources



Espace **sécurisé** accessible sur **Internet**



Décrit l'offre **sanitaire, médico-sociale**
et **sociale** d'un territoire



Outil **régional**, mais référentiel à
portée **nationale** depuis 2023



Qu'est-ce que l'on y trouve ?

Données administratives,
description de la **structure**
des établissements et services

Description détaillée
de **l'offre de soins** ou
d'accompagnement
(dont **professionnels** impliqués)

Informations utiles
à **l'orientation**
(dont actes et équipements
de **télesanté**)

Périmètre d'intervention
des structures

Contacts clés

**Saisie et recherche des
lits/places disponibles**
en Île de France

(CRT non concernés)

Horaires / Planning

ROR-IF

pour les
**Personnes
âgées**

.gouv.fr
(Prochainement)

MAILLAGE

 **Santélien**
La solution eParcours d'Île-de-France

 **SaS** Service
d'accès
aux
soins

(CRT non concernés)

 Santégraphie

 Santé.fr

 ViaTrajectoire

Et bien
d'autres !

ROR-IF

**Une description centralisée pour
de nombreux outils numériques**

LE ROR : LA BASE ESSENTIELLE !



RENDEZ **VISIBLE** VOTRE OFFRE
AUPRÈS DES PROFESSIONNELS ET ACTEURS DE
VOTRE TERRITOIRE

💡 *Plus de 30 CRT ont déjà décrit des
unités volet 1 et volet 2 dans le ROR*



RETROUVEZ LES INFORMATIONS
RENSEIGNÉES PAR D'AUTRES PROFESSIONNELS,
ÉTABLISSEMENTS ET SERVICES



C. Démonstration : Complétion des fiches unités CRT dans le ROR

L'arborescence de description d'une structure dans le ROR

**Entité Juridique (EJ) –
FINESS JURIDIQUE
ET/OU SIREN**

Raison sociale, siège.
Une EJ peut être rattachée à
plusieurs structures (EG).

**Entité Géographique
(EG) – FINESS
GEOGRAPHIQUE ET/SIRET**

La structure. C'est un lieu
géographique unique.

**Unité(s)
opérationnelle(s) (UO)**

Les unités présentes dans
la structure.

**Activités
opérationnelles**

Les activités portées
par les UO.

**Actes, équipements et
compétences spécifiques**

Modalités / particularités
de prise en charge.

Exemple de CRT

EJ

• SA Equateur

EG

• EHPAD du Colibri

UO

• CRT –
Volet 1

• CRT –
Volet 2

Act.
op.

Actes
spéc.

- Activité de prévention
- Soutien aux aidants

- Accompagnement d'un patient pour téléconsultation médicale

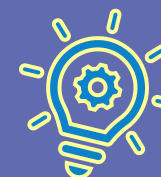
Act.
op.

Actes
spéc.

- Evaluation du logement et préconisation d'adaptation pour le maintien à domicile

- Atelier de stimulation cognitive
- Téléassistance


QUESTIONS / RÉPONSES ?





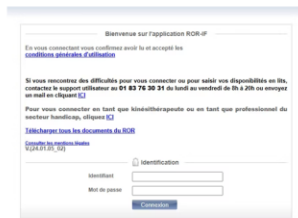
Comment se connecter au ROR ?

A. J'ai un compte d'accès au ROR

1. Je me connecte directement [à ce lien](#) (ou via l'Espace Numérique Régional de Santé et l'appliquette ROR )
 2. Je m'enregistre
 3. Je vérifie que je dispose bien des habilitations « Direction »
- Mot de passe oublié ? Voir cas B*



S'identifier sur le ROR




Étapes de connexion

1. Allez sur le site www.ror-if.fr
2. Saisissez l'identifiant et le mot de passe qui vous ont été fournis lors de la création de vos accès
3. Cliquez sur le bouton Connexion

Identifiant

Mot de passe

 Pour des raisons de sécurité, il est nécessaire de modifier votre mot de passe lors de votre première connexion

[Tutoriel accessible à ce lien](#)

B. Je n'ai pas de compte d'accès au ROR

1. Je contacte le support utilisateurs SESAN
2. Je demande une création de compte avec habilitation « Direction » Un justificatif écrit de la direction de l'établissement peut être demandé.
3. Je reçois mes accès et me connecte au ROR



Pour **ouvrir un compte** vous permettant de **renseigner la disponibilité en lits/places** dans votre établissement...



Contactez notre support
Demandez au support la création de votre compte.


01 83 76 30 31
Lundi à vendredi, 8h à 20h



Demandez l'affectation du rôle
Sollicitez au support l'attribution du rôle **Responsable de disponibilités en lits**, en précisant tous les services sur lesquels vous renseignerez la disponibilité.


[Formulaire en ligne](#)


E-mail
ror.support@sesan.fr

[Formulaire de demande de support](#)

La doctrine nationale s'appliquant au ROR préconise la création de comptes nominatifs (nom, prénom, adresse email). La création de comptes génériques est donc déconseillée/non-pérenne.



La nomenclature : c'est quoi ? Pourquoi on peut sélectionner certaines valeurs et pas d'autres ?



Nomenclature: Liste de valeurs qui définit les concepts, les règles de description des établissements, services...



Enjeu : Homogénéité de la description des établissements et services



En évolution régulière. Alimentée sur la base de groupes de travail composés :

- D'interlocuteurs en charge du sujet ROR au sein des ARS et GRADeS
- D'experts métiers
- De représentants d'établissements et services



Les consignes pour référencer un Centre de Ressource Territorial sont **identiques sur tout le territoire national**



Comment être assisté dans l'accès/la prise en main du ROR ?

Pour toutes vos demandes de mise à jour du ROR, merci de bien vouloir contacter le support utilisateurs SESAN : ror.support@sesan.fr

- Le support vous assistera dans le traitement de :
 - Création d'accès nominatifs
 - Login / mot passe oublié
 - Aide à la création de l'offre
 - Aide à la modification et validation de l'offre
- C'est aussi le bon canal pour demander à participer à une formation sur inscription.
- Vous pouvez également contacter le support par téléphone
 - Du lundi au vendredi de 8h à 20h
 - Tel : 01.83.76.30.31



Pourquoi décrire le volet 1 et le volet 2 dans deux unités distinctes ?

Par conformité au cadre réglementaire et au cahier des charges défini dans l'Appel à candidatures pour la mission de centres de ressources territoriaux à destination des personnes âgées en Région Île-de-France

> Volet 1 : une mission d'appui aux professionnels du territoire ;

> Volet 2 : une mission d'accompagnement renforcé pour des personnes âgées en perte d'autonomie nécessitant un accompagnement à domicile plus intensif, en alternative à l'EHPAD.

Pour pouvoir indiquer des prestations, horaires, responsables et professionnels différents en fonction des volets

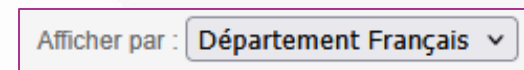
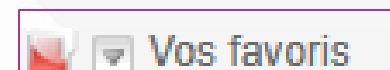
Pour apparaître de façon distincte dans les outils/portails numériques exploitant les données du ROR



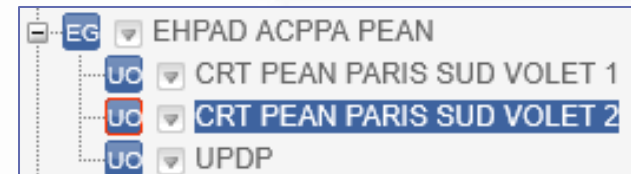
Dois-je repasser par un dossier collaboratif pour modifier des fiches unités CRT déjà décrites ?

Non ce n'est pas nécessaire. Pour modifier des fiches existantes vous pouvez :

1) Depuis le Répertoire retrouver votre établissement depuis « Vos Favoris » ou bien depuis la liste des structures rattachées à un Département



2) Cliquer sur l'intitulé des fiches unités opérationnelles dans l'arborescence



3) Cliquer sur le bouton « Modifier un encadré » à droite de l'intitulé de l'unité



4) Apporter les modifications nécessaires et cliquer sur « Modifier » en bas de formulaire (*pas de sauvegarde automatique*)





J'ai entendu parler d'un ROR National... C'est quoi ? Ca concerne l'Île-de-France ?

💡 En 2026, les régions utilisatrices des solutions ROR actuelles se préparent au passage à un nouvel outil : **le ROR National** (*bascule d'un outil à l'autre*)



⚙️ L'outil est encore en cours de développement et le processus de bascule va être expérimenté par des **régions pilotes dès juin 2026** en lien avec l'Agence nationale du Numérique en Santé.



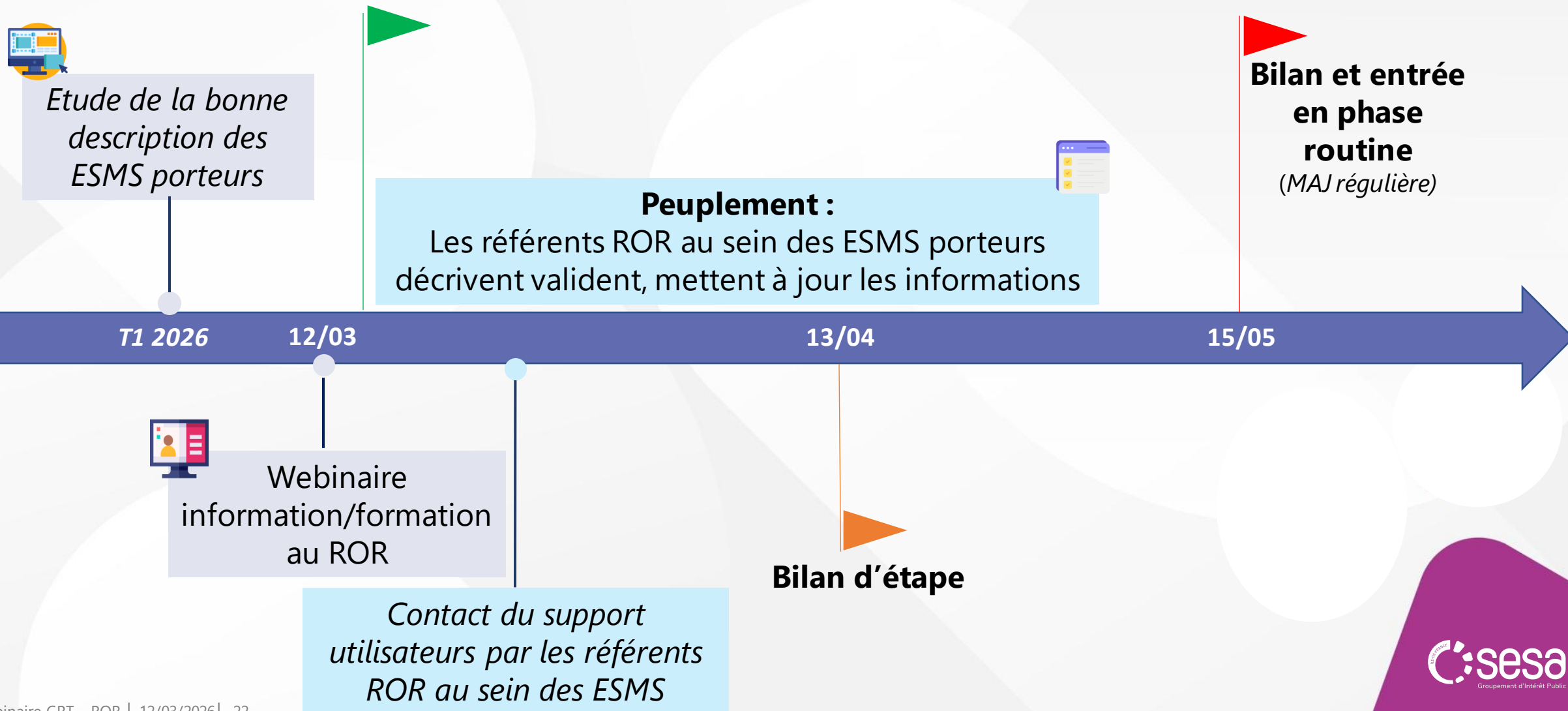
📅 En **Île-de-France**, la bascule est planifiée au **premier semestre 2027**.

🚀 Les actions de première description et mise à jour des données dans le ROR régional contribuent dès à présent à alimenter la base du ROR National. La nomenclature est commune.

E. Campagne de description dans le ROR : les points-clés

En résumé - l'offre des CRT dans le ROR

organisation d'une campagne de description et appui à la mise à jour



En résumé – Modalités

Ce qui est attendu des directeurs et responsables

- Confirmer les coordonnées des personnes en charge du ROR pour l'établissement porteur (recommandation : 2 personnes)
- Contacter le [support utilisateurs ROR](#) pour disposer d'accès
- Décrire explicitement son **offre** pour donner de la lisibilité aux acteurs de santé, professionnels
- **Actualiser** le ROR tout au long de l'année, au fil de l'eau, pour permettre un suivi en temps réel (ex: plannings)