

Orienter dans ViaTrajectoire vers une unité de soins palliatifs (USP)

Sélectionner l'orientation

Soins Médicaux et Réadaptation (SMR) i

Les SMR proposent des bilans et des programmes de réadaptation en service polyvalent ou spécialisé, en hospitalisation complète, en hospitalisation de jour et en consultations.



Hospitalisation A Domicile (HAD) i

L'hospitalisation à domicile (HAD) assure au domicile du patient des soins médicaux complexes et fréquents. Elle peut être polyvalente (socle) ou spécialisée en réadaptation, ante et post partum ou enfant de moins de 3 ans.



Unités de Soins Palliatifs (USP) i

Les Unités de Soins Palliatifs (USP) sont des structures totalement dédiées à la pratique des soins palliatifs et de l'accompagnement en hospitalisation complète ou de jour. Elles réservent leur capacité d'admission aux situations les plus complexes et/ou les plus difficiles.



PRogramme d'Accompagnement du retour à Domicile (PRADO) i

Le PRogramme d'Accompagnement du retour à Domicile (PRADO) des patients hospitalisés facilite le retour à domicile du patient en planifiant les premiers rendez-vous avec les professionnels de santé qui le suivront en ville.



Utilisez l'aide à l'orientation

ViaTrajectoire vous aide à déterminer l'orientation la plus adaptée, sur la base d'une recherche multicritère liée à la pathologie et aux spécificités de prise en charge du patient



Accueil des Personnes en Difficultés Spécifiques i

Les structures LAM, LHSS, ACT permettent d'accueillir les personnes sans domicile dont la pathologie d'admission ne relève pas d'une prise en charge hospitalière



Cliquer pour réaliser une orientation USP

Compléter l'orientation (1/2)

Barre de navigation

Retour vers le choix de l'orientation

💡 Lors d'une orientation USP, il n'est possible de renseigner qu'une seule option pour les onglets environnement et condition. ViaTrajectoire passe donc automatiquement au prochain onglet à compléter

Cliquer pour renseigner l'objectif de prise en charge

Compléter l'orientation (2/2)

💡 Lors d'une orientation USP, il n'est possible de renseigner qu'une seule option pour les onglets public et famille. ViaTrajectoire passe donc automatiquement au prochain onglet à compléter

Plateforme de maquette

Accueil > Sanitaire > Orientation du dossier

Tableau de bord Dossier Précédent Dossier Suivant

Unités de Soins Palliatifs (USP)

Modifier l'orientation

Environnement ✓ Condition ✓ Objectif ✓ Public ✓ Famille ✓ **Sous-famille →** Détail → Orientation définie

Sélectionnez une sous-famille de pathologie *

Phase palliative en aggravation	Phase palliative précoce
---------------------------------	--------------------------

Tableau de bord Dossier Précédent Dossier Suivant

Cliquer pour renseigner la sous - famille de pathologie

Récapitulatif de l'orientation réalisée

💡 Dans l'exemple choisi, il n'existe qu'un seul détail possible pour la l'articulation entre l'objectif de de prise en charge et la sous familles renseignés. ViaTrajectoire passe donc automatiquement au prochain onglet à compléter

Récapitulatif de la pathologie renseignée. Cliquer sur « Modifier » pour revenir sur la complétion de l'orientation

Résultat de l'orientation, par calcul des informations renseignées

Récapitulatif des informations renseignées

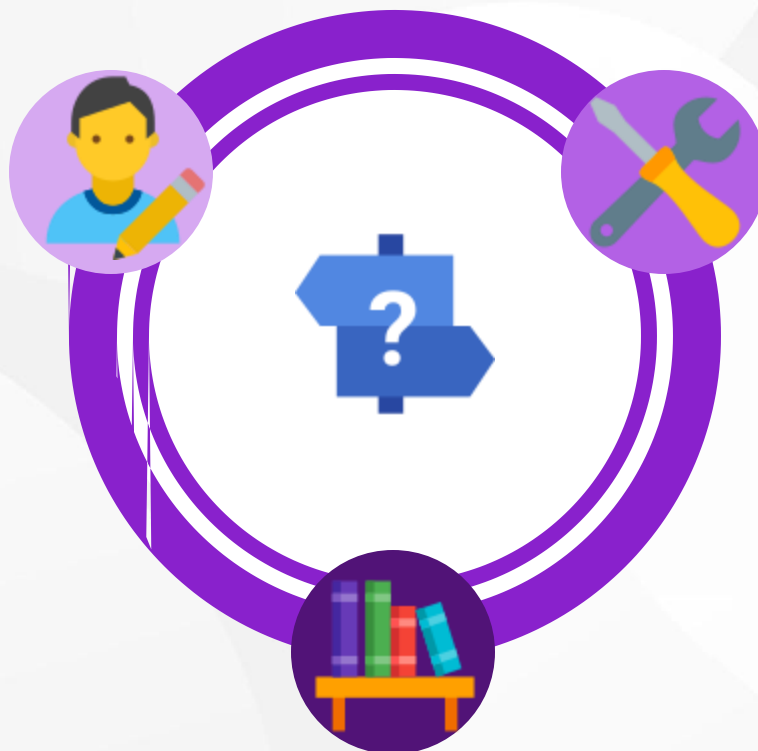
Cliquer pour renseigner avoir obtenu l'accord du patient

Cliquer pour valider et passer à la complétion des autres volets du dossier sanitaire

Qui contacter ?

Créations de comptes et habilitations ViaTrajectoire

Les référents ViaTrajectoire de votre établissement dans la rubrique « Mes référents »
(voir page suivante)



Accompagnement à l'usage Remontées d'évolutions, bugs identifiés,...

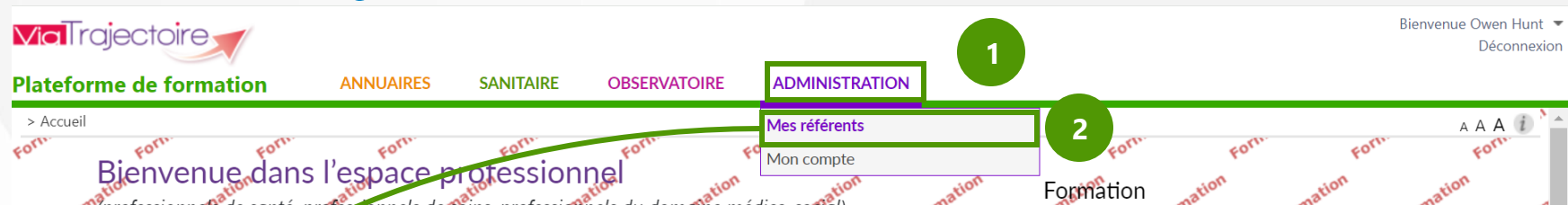
- Contacter le GIP SESAN
- Par mail, à l'adresse support.VT.pro@sesan.fr ;
 - Par téléphone, au 01 48 78 75 82 (du lundi au vendredi, de 8h à 20h)

Supports documentaires,
mode opératoires,
inscriptions aux webinaires
etc.

[Site e-learning ViaTrajectoire](#)

Trouver ses référents ViaTrajectoire

Passer le curseur sur « ADMINISTRATION » (1), puis cliquer sur « Mes référents » (2) pour afficher la page de sélection de l'établissement (3)



Cliquer sur « Voir » (4) pour afficher la liste des référents de votre établissement ainsi que leur adresse mail (5)
Une précision est faite selon si le référent l'est sur l'ensemble de l'établissement ou sur une unité

Profil	Localisation	Validité	Référents
Responsable des admissions (SAN)	(75) CLINALLIANCE BUTTES CHAUMONT	du 05/08/2024 au 05/08/2025	Voir
Responsable des admissions (SAN)	(75) Invalides SSR Neurologie et Appareil Locomot	du 08/08/2024 au 08/08/2025	Voir

Liste des référents ViaTrajectoire identifiés sur le guichet unique Fermer x

(75) Invalides SSR Neurologie et Appareil Locomot (guichet)

Référent	Mail	Etablissement
GREY Meredith	@ fr	(établissement)

[Fermer](#)



A bientôt, sur ViaTrajectoire