

# Démarrer l'utilisation de ViaTrajectoire pour envoyer des demandes de prise en charge en ACT



Version du 18/11/2025

# Prérequis à l'orientation ACT

L'outil numérique ViaTrajectoire permet de créer et d'envoyer des demandes d'admissions pour un patient, à condition que le demandeur ait un compte sur ViaTrajectoire, et que ce compte soit rattaché à une structure décrite dans ViaTrajectoire.

Grâce à la description de la structure, il est possible de suivre en temps réel toutes les demandes créées par des utilisateurs de la structure à l'aide du tableau de bord.



## Prérequis à l'échelle de la structure :

- Être décrit dans ViaTrajectoire
- Avoir renseigné au moins une unité

## Prérequis à l'échelle de l'utilisateur :

- Avoir un compte ViaTrajectoire actif
- Avoir une habilitations permettant de créer et compléter des demandes :
  - Prescripteur médical
  - Equipe soignante
  - Gestionnaire administratif et social

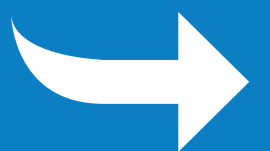


# Je souhaite utiliser ViaTrajectoire pour envoyer des demandes vers des ACT mais...

... ma structure n'est pas décrite dans ViaTrajectoire  
... ma structure est décrite dans ViaTrajectoire, mais  
pas mon unité  
... je n'ai pas de compte  
... je ne sais pas comment créer et envoyer une  
demande



On vous en dit plus tout de suite





... ma structure n'est  
pas décrite dans  
ViaTrajectoire

J'interroge ma direction

J'envoie un mail à [viatrajectoire.creation@sesan.fr](mailto:viatrajectoire.creation@sesan.fr),  
avec ma direction en copie pour :

- Demander le référencement de ma structure dans ViaTrajectoire
- Indiquer les coordonnées des référents ViaTrajectoire (mail, nom, prénom, fonction dans l'établissement). Besoin d'aide ? Cliquer [ici](#)

Selon l'activité de ma structure, l'équipe ViaTrajectoire de SESAN m'indique la démarche à suivre pour que mon établissement soit créé dans ViaTrajectoire

Le saviez-vous ?

L'équipe ViaTrajectoire de SESAN met à votre disposition :

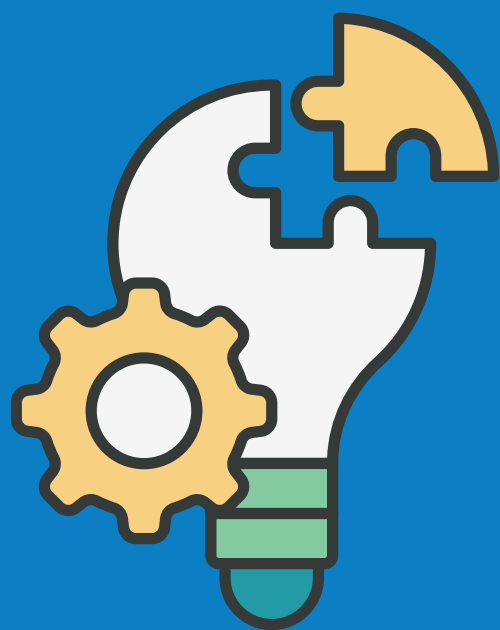
- un [espace de formation](#) accessible
- des [webinaires](#) à destination des référents







... ma structure est  
décrite dans  
ViaTrajectoire, mais  
pas mon unité



J'envoie un mail à [viatrajectoire.creation@sesan.fr](mailto:viatrajectoire.creation@sesan.fr)

Selon les caractéristiques de ma structure dans  
ViaTrajectoire, l'équipe ViaTrajectoire de SESAN  
m'indique la démarche à suivre pour que mon unité  
soit ajoutée sur ma structure

### Le saviez-vous ?

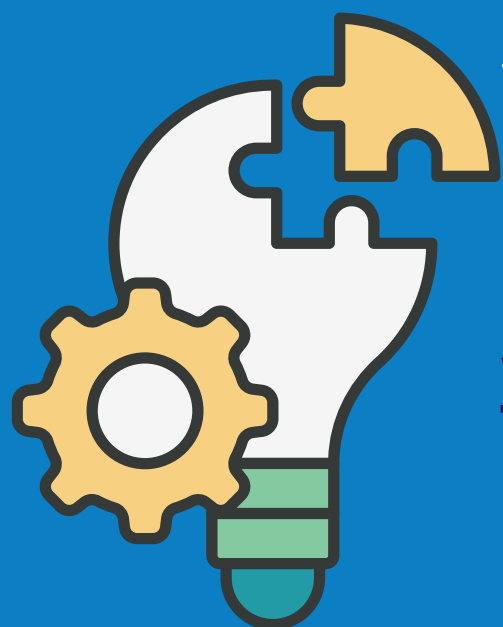
ViaTrajectoire fonctionne avec des fiches établissements et des  
fiches unités.

Une structure ayant une fiche établissement mais pas de fiche  
unité ne pourra pas réaliser de prescriptions dans ViaTrajectoire  
Les unités permettent de préciser l'activité de la structure





... je n'ai pas de  
compte



Je contacte les référents ViaTrajectoire de ma structure pour obtenir un compte

Si besoin d'aide, je contacte  
[viatrajectoire.creation@sesan.fr](mailto:viatrajectoire.creation@sesan.fr)

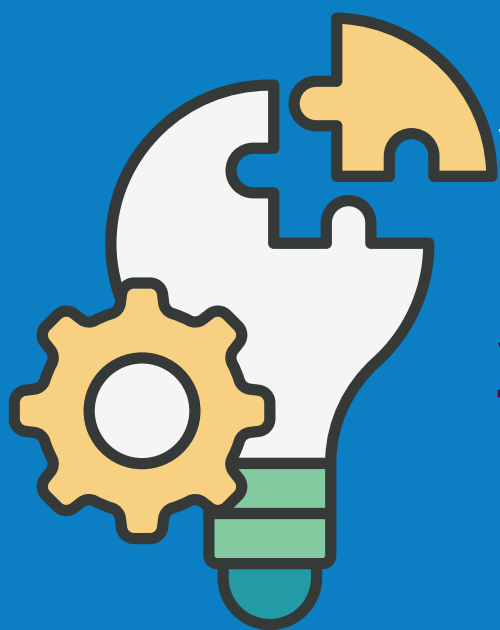
**Le saviez-vous ?**

Si vous n'avez pas de référents ViaTrajectoire, vous pouvez  
demande à ce qu'ils soient renseignés





... je ne sais pas  
comment créer et  
envoyer une demande



Je consulte le [parcours de formation](#)

Si besoin d'aide, je contacte  
[viatrajectoire.creation@sesan.fr](mailto:viatrajectoire.creation@sesan.fr)

**Le saviez-vous ?**

L'équipe ViaTrajectoire de SESAN organise régulièrement des webinaires, [inscrivez-vous](#) !





# Ressources utiles

## Ressources ARS :

- Process d'orientation en vigueur en Ile de France : [Guichet Unique Régional \(GUR\) : mieux orienter et réguler les soins résidentiels en Île-de-France](#)

## Ressources SESAN :

- Webinaires (dates et inscriptions) : [Agenda des évènements Sesan](#)
- Tutoriels : [Parcours de formation - Formation Sesan](#)
- Contact : [viatrajectoire.creation@sesan.fr](mailto:viatrajectoire.creation@sesan.fr)



# Prêt-e à utiliser ViaTrajectoire pour envoyer des demandes de prise en charge en ACT ?

